

SERVICES CULTURE ÉDITIONS
RESSOURCES POUR
L'ÉDUCATION NATIONALE
CRDP ALSACE

Ce document a été numérisé par le CRDP
d'Alsace pour la Base Nationale des Sujets
d'Examens de l'enseignement
professionnel



MACADAM BALI

a A partir des documents page 2 vous ferez dans le tableau ci-contre, le relevé des formes (au trait, crayon de papier) et des couleurs (aux crayons de couleurs, feutres, craies) des éléments choisis dans les cases prévues. (temps de travail estimé environ à 30min)

b A la manière des oeuvres choisies, que vous venez d'étudier, et en vous servant de vos relevés de formes et de couleurs, une jeune créatrice fait appel à vous pour proposer une encolure (partie échancrée du vêtement autour du cou) s'inspirant de l'art indonésien, pour un haut de sa collection "Macadam bali" été 2009.

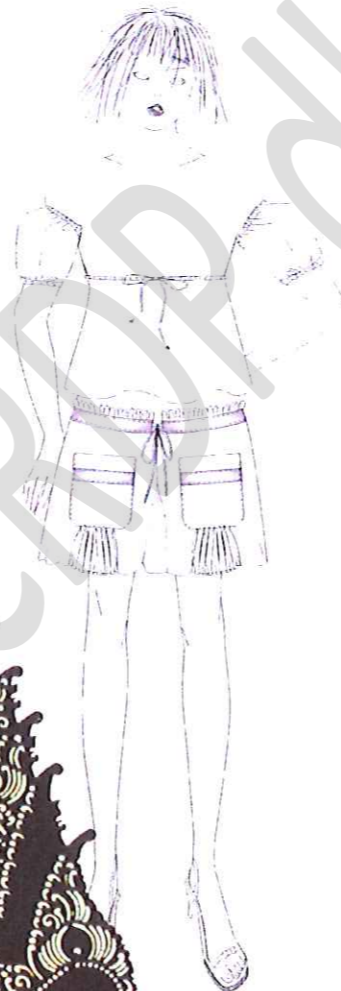
Vous devrez dessiner votre encolure sur le gabarit donné page 3/3. Votre proposition pourra juxtaposer, mélanger, superposer... formes et couleurs relevées et recouvrir tout ou partie du cou en respectant la morphologie de la figurine donnée.

(temps de travail estimé environ à 1H00)

Outils autorisés : crayons de couleurs, craies...

Evaluation / 15

- diversité des relevés de formes et de couleurs.
- qualité de l'organisation des formes et couleurs sur l'encolure.
- adéquation entre les documents choisis et l'encolure proposée.
- qualité de la traduction plastique.



relevés de formes au crayon feutre noir

relevés de couleurs au crayon de couleurs feutres.



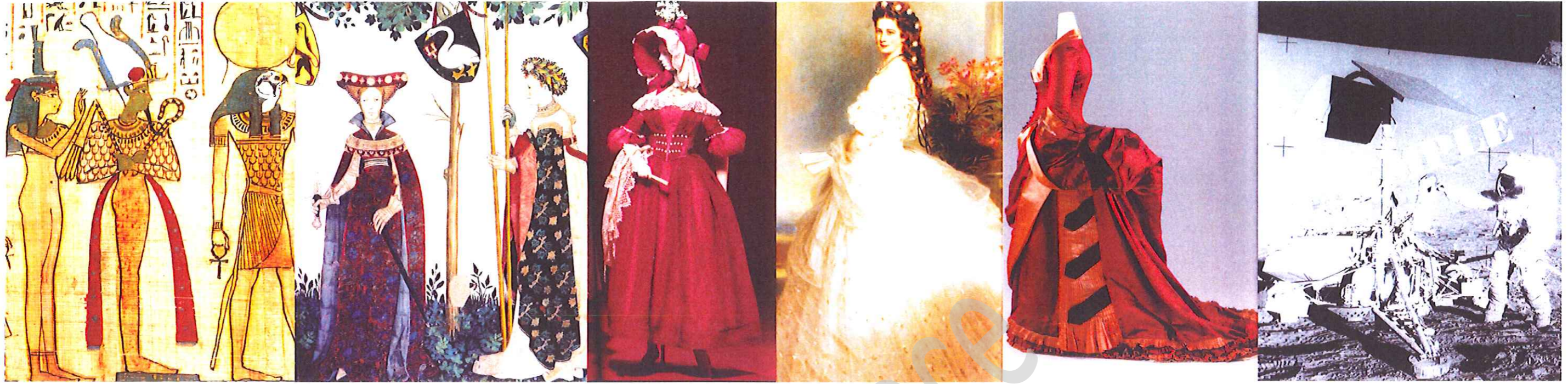
Session 2009		Sujet n° 9B118	
BEP Métiers de la mode et industries connexes, Champ d'application PRET A PORTER			
EP1 Préparation, mise en œuvre, arts appliqués, Partie A1 – Arts appliqués			
Durée : 2 heures	Coefficient : 10 pour EP1	Page :	1/4



Session 2009		Sujet n°9B118	
BEP Métiers de la mode et industries connexes, Champ d'application PRET A PORTER			
EP1 Préparation, mise en œuvre, arts appliqués, Partie A1 – Arts appliqués			
Durée : 2 heures	Coefficient : 10 pour EP1	Page :	2/4

Session 2009		Sujet n° 9B118	
BEP Métiers de la mode et industries connexes, Champ d'application PRET A PORTER			
EP1 Préparation, mise en œuvre, arts appliqués, Partie A1 – Arts appliqués			
Durée : 2 heures	Coefficient : 10 pour EP1	Page :	3/4





années 60

Associer les images ci-dessus à leurs interprétations contemporaines ci-dessous et indiquez dans chaque case le nom de la période correspondante (année 1960, troisième république, égypte, second empire, Louis-philippe, moyen âge) et justifiez en quelques mots le choix de vos associations en utilisant les termes techniques appropriés (temps de travail estimé environ à 30min)

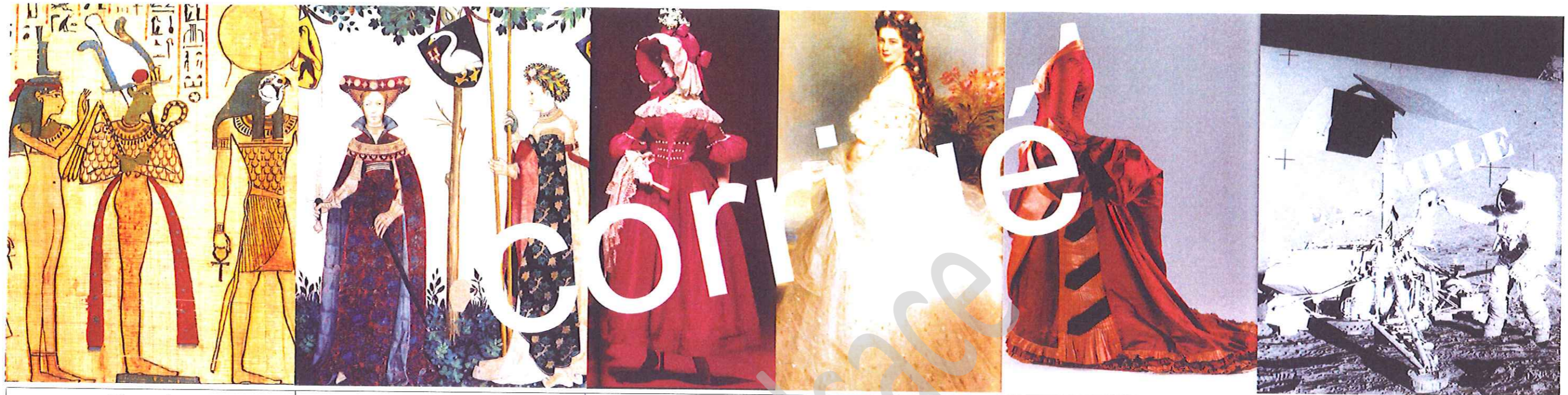
années 60 / (reprise du casque des astronautes sur la cagoule, couleur blanche...)



histoire du costume

Evaluation / 5
 - justesse des associations.
 - exactitude des périodes et des termes techniques employés.

Session 2009		Sujet n°9B118	
BEP Métiers de la mode et industries connexes, Champ d'application PRET A PORTER			
EP1 Préparation, mise en œuvre, arts appliqués, Partie A1 – Arts appliqués			
Durée : 2 heures	Coefficient : 10 pour EP1		Page : 4/4



Egypte	Moyen âge	Louis - Philippe	Second empire	troisième république	années 60
--------	-----------	------------------	---------------	----------------------	-----------

Associer les images ci-dessus à leurs interprétations contemporaines ci-dessous et indiquez dans chaque case le nom de la période correspondante (année 1960, troisième république, egypte, second empire, Louis-philippe, moyen âge) et justifiez en quelques mots le choix de vos associations en utilisant les termes techniques appropriés (temps de travail estimé environ à 30min)

années 60 / (reprise du casque des astronautes sur la cagoule, couleur blanche...)	Egypte (reprise du gorgé-rin et du shenti, perruque...)	Second empire (reprise de la crinoline en ouatine)	Moyen âge (reprise des coiffures à cornes, des armoiries et des poulaines..)	Louis - Philippe (reprise des manches gigot...)	troisième république (reprise de la tournure en tulle cette-fois)
------------------------------------------------------------------------------------	---------------------------------------------------------	----------------------------------------------------	------------------------------------------------------------------------------	-------------------------------------------------	-------------------------------------------------------------------



histoire du costume

Evaluation 1/5
 - justesse des associations
 - exactitude des périodes et des termes techniques employés
 chaque question sur 2
 total sur 10 / 2 = 5 points

Session 2009		Sujet n°9B118	
BEP Métiers de la mode et industries connexes, Champ d'application PRET A PORTER			
EP1 Préparation, mise en œuvre, arts appliqués, Partie A1 – Arts appliqués			
CORRIGÉ/BARÈME	Durée : 2 heures	Coefficient : 10 pour EP1	Page : C 1/1